

Berührungslose Temperaturmessung

MAURER – INFRAROT – QUOTIENTENTHERMOMETER

Temperaturbereiche 300 bis 1200°C

Temperaturkontrolle bei Produktionsvorgängen
Kompaktgeräte – Infrarot - Meßwertaufnehmer und Auswerteelektronik
in einem Gehäuse mit Lichtstrahlzieleinrichtung

Serie QKTR 1475



MAURER – Infrarot – Strahlungsthermometer helfen auch Ihnen, Ihre Erwärmungsprozesse zu überwachen. Sie sichern Ihnen die gleichmäßige Qualität Ihrer Erzeugnisse.

Prospekt QKTR 1475

<http://www.maurer-ir.de>

Dr. Georg Maurer
GmbH
Optoelektronik

Industriegebiet 10
D-72664 Kohlberg

Telefon +49(0)7025-9219-0
Telefax +49(0)7025-9219-20
Email: info@maurer-ir.de

Infrarot-Quotiententhermometer Serie QKTR1475

Quotiententhermometer bieten aufgrund ihres Meßprinzips gegenüber Teilstrahlungsthermom. einige wesentliche Vorteile. Sie zeigen auch noch unter schwierigsten Bedingungen die wahre Temperatur an, z.B. bei Absorption im Meßweg durch Rauch, Beschlagen von Schaugläsern an Öfen, bei kleinen Teilen, die das Meßfeld nicht ausleuchten.

Zur optimalen Anpassung an die jeweiligen Meßaufgaben steht der Geräte-Typ **QKTR 1475** mit Lichtleitkabel und Vorsatzoptik zur Verfügung. Dieser Gerätetyp liefert auch bei beengten Raumverhältnissen oder hohen Umgebungstemperaturen noch präzise Meßergebnisse.

Anwendungsgebiete: Stahl, Eisen, Buntmetall, Anlassen, Beschichtung, Härten, Laser, Induktionserwärmung, Schmieden, Vorwärmen, Walzen usw.

Lineare Temperatur-Meßbereiche:

Nr.	Meßbereiche:
1	300 - 900°C
2	350 - 1000°C
3	400 - 1100°C
4	500 - 1200°C

Technische Daten:

Meßbereiche	300 - 1200°C
Spektralbereiche	1,4 - 1,75 µm
	1,6 - 1,75 µm
Ansprechzeit	20 - 200 msek. einstellbar
Genauigkeit	1 % ± 1°C
Reproduzierbarkeit	3 ‰
Emissionsverhältnis	0,8 - 1,2 einstellbar
Emissionsgrad	0,1 - 1,0
Betriebstemperatur	0°C - 50°C
Lagertemperatur	0°C - 60°C
Temperaturabhängigkeit	0,05 % / °C
Zulässige Feuchte	35 - 85 % RF
Ausgang - Istwert	0 - 20 mA
wahlweise	4 - 20 mA
Min. Intensität - Optokoppler	24 V / 10 mA
Betriebsspannung	24 V DC ± 10 %
Stromaufnahme	300 mA
Geräteanschluß	12 pol. Buchse
Maße H / B / T	54 x 54 x 147
Gewicht	0,7 kg
Schutzart	IP 65

(Sondermeßbereiche auf Anfrage)

Lichtleiter : Typ GM-L49, Länge 1800 mm in Metallschlauch / T-ummantelt
Umgebungstemperatur max. 150°C, Biegeradius mind. 40 mm.

186-2005	Infrarot-Lichtleiter	Typ GM-L49	1800 mm	∅ 1,1 mm Faserbündel
186-2010	Infrarot-Lichtleiter	Typ GM-L49	1800 mm	∅ 2,0 mm Faserbündel
186-2036	Infrarot-Lichtleiter	Typ GM-L49	1800 mm	0,5 x 2,7 mm Faserbündel

(andere Lichtleiterlängen und Faserbündel auf Anfrage)

Objektive: Für die optimale Anpassung an die jeweilige Meßaufgabe steht eine umfangreiche Auswahl von Objektiven zur Verfügung.

Optionen: eingebaute Digitalanzeige

Auswerteelektronik

AE 1010
AE 1012
AE 1410
AE 1412

elektrisches Zubehör

- Digitalanzeige in Einbauausführung
- 2 Kontaktausgänge
- Rechner-Schnittstelle RS 232 o.ä.
- Netzgerät 230V/AC - 24 V/DC

mechanisches Zubehör

- Ausführung in Kühlgehäuse
- Blasvorsätze
- Strahlumlenkung 90°
- Montageteile

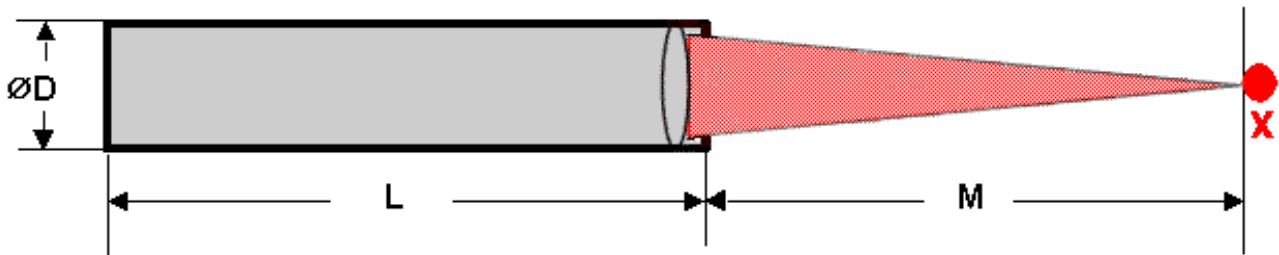
Dr.Georg Maurer GmbH – OPTOELEKTRONIK –

Industriegebiet 10 D-72664 Kohlberg Telefon +49(0)7025-9219-0 Telefax +49(0)7025-9219-20



Reg.-Nr: Q1 0201014

Vorsatzobjektive für Lichtleitergeräte Serie 1475/1485



Lichtleiter - Faserbündel \varnothing 1,1 mm / \varnothing 2,0 mm / 0,5 x 2,7 mm

Zur Bestimmung der jeweiligen Meßfleckgröße muß das Lichtleiter-Faserbündel mit dem Vergrößerungsfaktor der Optik multipliziert werden.

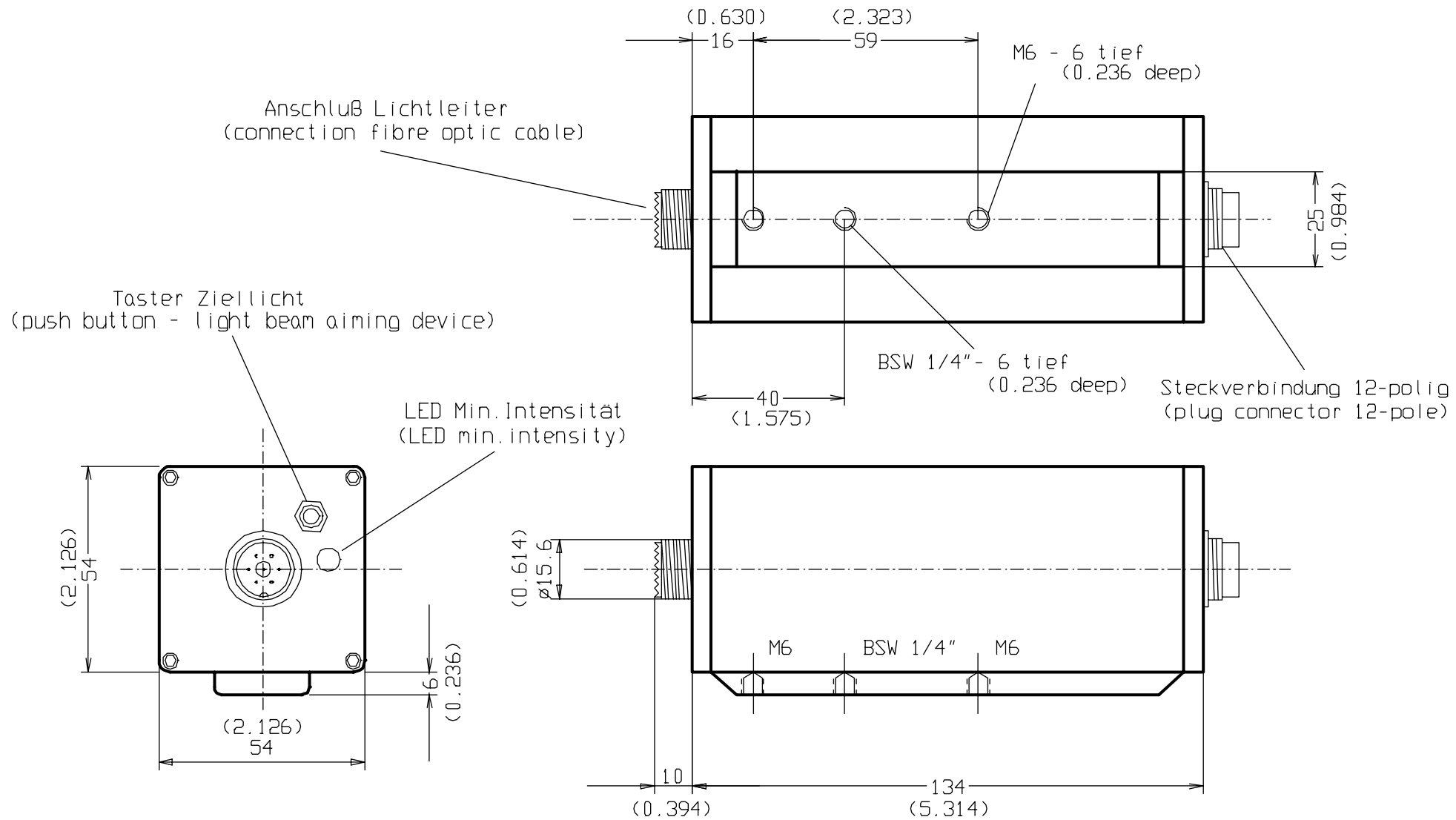
Artikel-Nr.:	Optik-Typ:	\varnothing D mm	Messabstand M mm	Vergrößerungsfaktor V	Länge L mm
116-1206	VL 20 M	11	20	1,0	49,5
116-1068	VL 40 M	11	40	1,0	67,0
116-1207	VL 60	11	60	1,5	62,5
116-1208	VL 50 M	18	50	0,6	127,0
116-1028	VL 100 M	18	100	1,0	127,0
116-1029	VL 160	18	160	1,6	157,0
116-1209	VL 200	18	200	2,0	144,0
116-1050	VL 250	18	250	2,5	132,5
116-1210	VL 300	18	300	3,3	125,5
116-1211	VL 400	18	400	4,5	119,0
116-1071	VL 500	18	500	4,0	152,0
116-1212	VL 600	18	600	6,0	146,5
116-1213	VL 1000	18	1000	9,5	138,0
116-1214	VL 1500	18	1500	13,6	135,0
116-1215	VL 100 M	25	100	1,0	127,5
116-1216	VL 160	25	160	1,5	123,0
116-1217	VL 200	25	200	2,0	226,0
116-1218	VL 250	25	250	2,5	147,0

(Sonderobjektive auf Anfrage)

Dr.Georg Maurer GmbH – OPTOELEKTRONIK –
 Industriegebiet 10 D-72664 Kohlberg Telefon +49(0)7025-9219-0 Telefax +49(0)7025-9219-20



Reg.-Nr.: Q1 0201014



(xxx) - Maße in Zoll
(dimensions inch)

				Maßstab 1:1	
				Fa. Dr. Maurer GmbH	
		Datum	Name	STANDARDGEHÄUSE (standard case)	
		Bearb 15.01.03	Schlötterb.	QKTR 1400	
		Gepr		Ziellicht (light beam aiming device)	
		Norm			Blatt
				030101	
		11.06.03			Bl.
Zust	Änderung	Datum	Name		